

EXTENDO 1246^X

PETTIBONE

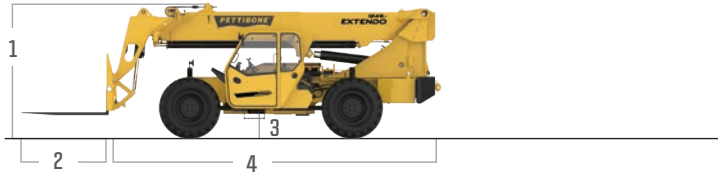
1246^X **EXTENDO**

El Extendo 1246X de Pettibone® es una verdadera herramienta de trabajo pesado para el manejo de material, que brinda una impresionante capacidad de carga máxima de 12 000 libras. Equipado con un eficiente sistema hidráulico que ofrece tiempos de ciclo y nivel de control excepcionales, el Extendo 1246X brinda una vida útil superior y óptimo rendimiento en una amplia gama de aplicaciones.

X-SERIES



ESPECIFICACIONES



DIMENSIONES

1	Altura total	9' (274 cm) brazo abajo
2	Carro de horquilla	48" (122 cm) estándar
3	Distancia al suelo	19" (48 cm)
4	Longitud total	22' 11" (699 cm) a la estructura de la horquilla
	Ancho total	8' 6" (259 cm)
	Horquillas de palet	2.25x4x48" estándar
	Peso operativo aproximado	29,250 lb (13,268 kg) sin estabilizadores 30,750 lb (13,948 kg) sin estabilizadores

MOTOR

Modelo/Potencia	Deutz® TCD 3.6 de 120 HP (89.5 kW) final diésel de Tier 4 con postratamiento de DEF y SCR
Tanque de DEF	5 gal. (19 L)
Tanque de combustible	30 gal. (114 L)

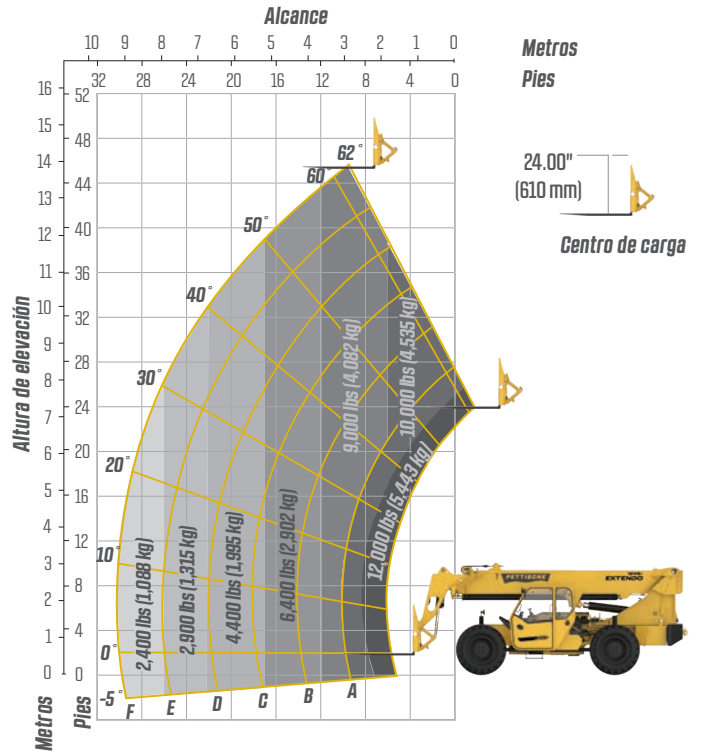
SISTEMA HIDRÁULICO

Sistema	Bomba de pistón axial, comp de presión
Características	Funciones totalmente proporcionales, sistema hidráulico de extremo de brazo auxiliar, desconexión rápida para accesorios
Controles	Palanca de mando única, asistida

RENDIMIENTO

Capacidad de carga máxima	12,000 lb (5,443 kg)
Altura de elevación máxima	46' 6" (1,417 cm)
Altura de descenso	42" (1,280 cm)
Voladizo máximo	30' (915 cm) en 24" LC
Alcance subterráneo	3' 2" (97 cm)
Velocidad de desplazamiento máxima	15.2 mph (24.5 km/h)
Radio de giro	14' 4" (437 cm)
Fuerza de tracción (PBV)	28,600 lb (12,973 kg)
Estructura	20° de nivelación (10° derecha e izquierda), sistema de estabilización de eje trasero
Transmisión	Dana® Serie VDT12000, caja de cambios de 3 marchas, hacia adelante y reversa
Ejes	Dana Serie 223: Tracción integral, diferencial frontal de deslizamiento limitado de 45%
Dirección	en 4 ruedas, en 2 ruedas, y en diagonal
Frenos	Frenos de servicio de disco a bordo con baño de aceite, freno de estacionamiento frontal SAHR
Neumáticos	Estándar 14.00 x 24, de 16 capas, rodadura G2 carga de aire
Brazo	almohadilla de deslizamiento de 3 secciones; nivelación de horquilla automática sin cilindro receptor

RENDIMIENTO DE ELEVACIÓN



CARACTERÍSTICAS Y OPCIONES

CABINA DEL OPERADOR

Asiento de suspensión ajustable con cinturón de seguridad	Diseño de puerta dividida
Palanca de mando hidráulica única multifunción	Vidrio plano asegurado
Grupo de indicadores analógico/LCD	Área de almacenamiento con cerradura debajo del asiento

ACCESORIOS DISPONIBLES

Horquillas para palet, madera o bloques	Carro estándar
Cuchara multiuso	Carro de balanceo lateral (+/- 60°)
Carro de inclinación lateral (+/- 10°)	Carro de posicionamiento de horquilla hidráulica
Brazo de travesía	Torre de 10' con carro estándar

OPCIONES

Grupo de indicadores premium con pantalla digital de 7"	Estabilizadores montados en el eje
Sistema de cámara retrovisora	Cabina cerrada, HWD (aire acondicionado disponible)
Paquete de iluminación LED de alto rendimiento	Gancho para eslinga
Neumáticos sólidos o rellenos de espuma	Eléctrico a extremo de brazo
Diversas opciones de huella del neumático disponibles	Remolque de aro trasero atornillable

* Las especificaciones se encuentran sujetas a modificaciones.

PETTIBONE®

PETTIBONE, LLC

1100 Superior Avenue
Baraga, MI 49908

P: 800.467.3884
info@gopettibone.com
www.gopettibone.com



1 año	Maquina completa y accesorio
2 años	Cadena cinemática y principales componentes hidráulicos
3 años	Machine structure

GARANTÍA